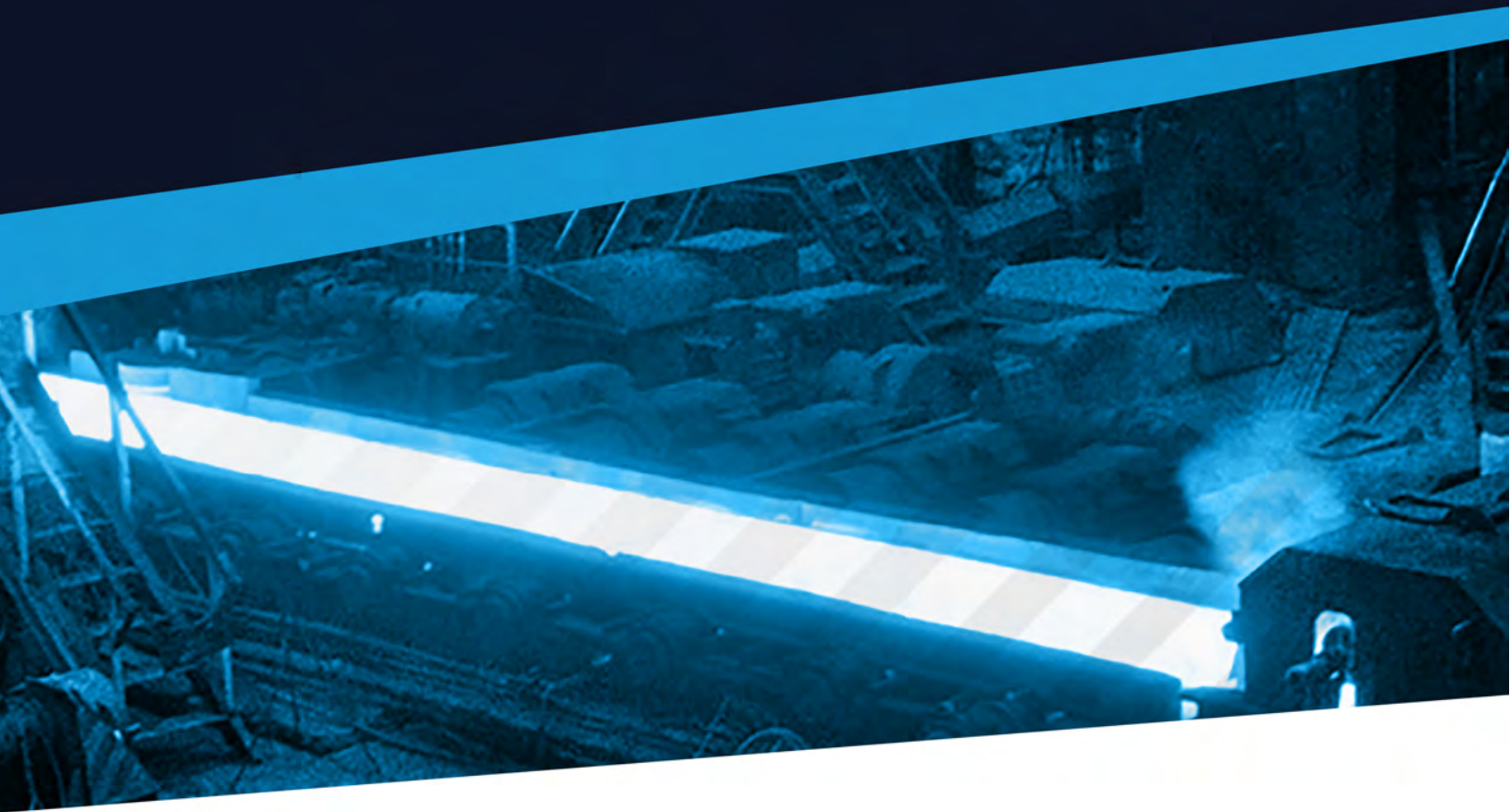


**AMTEC™**  
**HYDRACLAMP**  
A Division of Higginson Equipment Inc.



***Produktbroschüre***

# Der AMTEC Vorteil

Amtec Hydraclamp stellt die weltweit besten hydraulischen Hochdruck-Spannmuttern her und ist damit die erste Wahl für Erstausrüster, Stahlwerke, Verarbeitungsbetriebe, Versorgungsunternehmen und alle anderen Industriezweige, die eine zuverlässige, hochwertige Spanntechnik benötigen.



## **Stranggießanlagen**

(Brammen-, Vorblock-, Knüppel-Anlagen, alle Bauarten)



## **Getriebe- und Kammwalzgerüste**

(alle Warmwalzwerke)



## **Halteplatten**

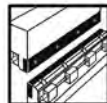
(alle Vor- und Fertigwalzwerke)



## **Kreis- und Reibungssägeblätter, Profilwalzwerke**



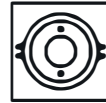
## **Besäumscheren**



## **Schermesser für Querteilscheren**



## **Lagerdeckel für Grobblech-Richtmaschinen**



## **Lagerdeckel für Warmband-Trommelscheren**



## **Beizlinien**



## **Längsteilanlagen**



## **Stab- und Knüppelwalzwerke**



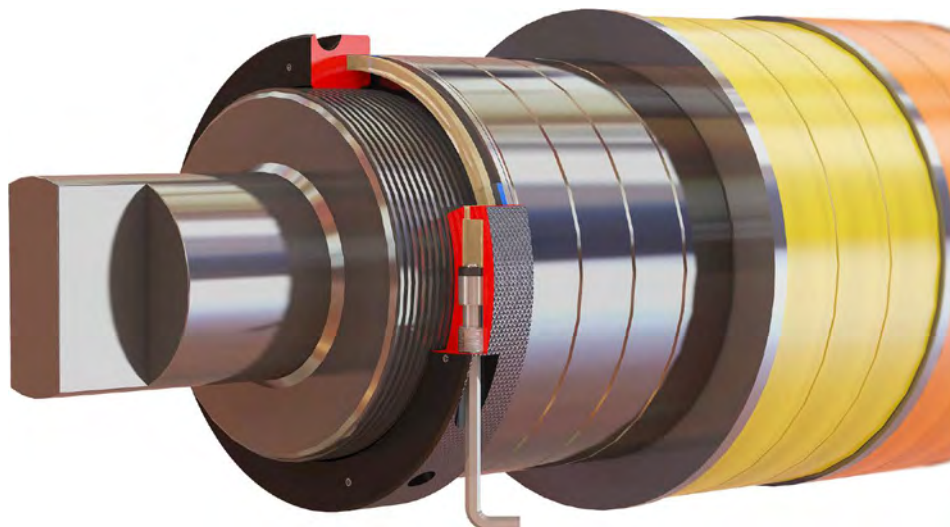
## **Rohrwalzwerke**



## **Träger-, Schienen- und Profilwalzwerke**



## **Versorgungsbetriebe / Energieversorger**





- Standard-Brünierung für max. 120 °C (250 °F)
- Spezialbeschichtungen für den Einsatz bis max. 240 °C (460 °F)
- Mutterkörper aus Vergütungsstahl 4140 (42CrMo4) oder Flugzeug-Aluminium EN AW-7075
- Optional Edelstahl, chemisch Nickel oder Verchromung für zusätzliche Korrosionsbeständigkeit
- Alle Komponenten für einen maximalen Betriebsdruck von 840 bar (12.180 psi) oder höher ausgelegt
- Aluminiummuttern wiegen weniger als die Hälfte einer vergleichbaren Stahlmutter



Zentralpumpensysteme verfügbar



#### F-Muttern

Betätigung mit Fett-Handpumpe  
Schnell und kraftvoll  
Hohe Spannkraft  
Radialer oder axialer F-Nippel



#### K-Muttern

Mit Kolbenbetätigung  
Integrierter Fettspeicher  
Saubere Handhabung (kein Fettaustritt)  
Radialer oder axialer Zugang



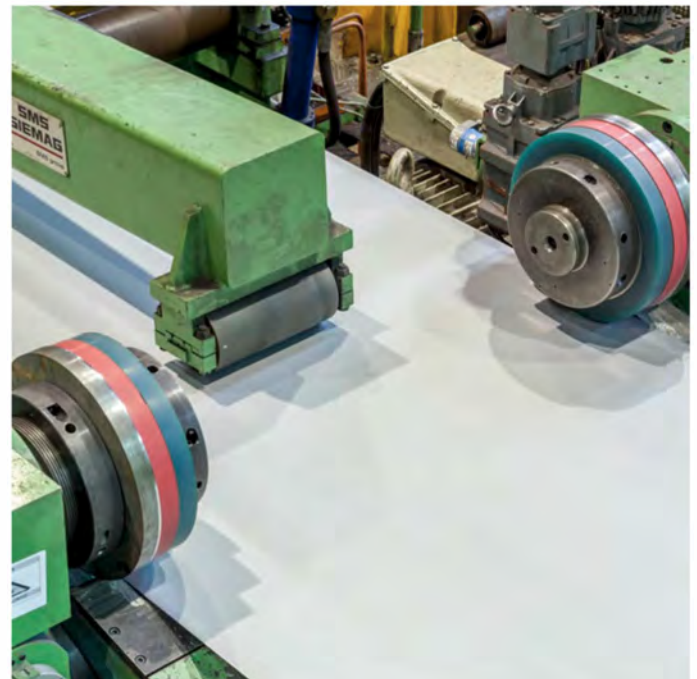
#### GX-Muttern

Betätigung mit Öl-Handpumpe  
Schnell und kraftvoll  
Extreme Spannkraft  
Radialer oder axialer Zugang



#### H-Muttern

Ölbetrieben über Handpumpe oder Hydraulikaggregat  
Schnell und kraftvoll  
Vielseitige Anwendungen  
Radialer oder axialer Zugang

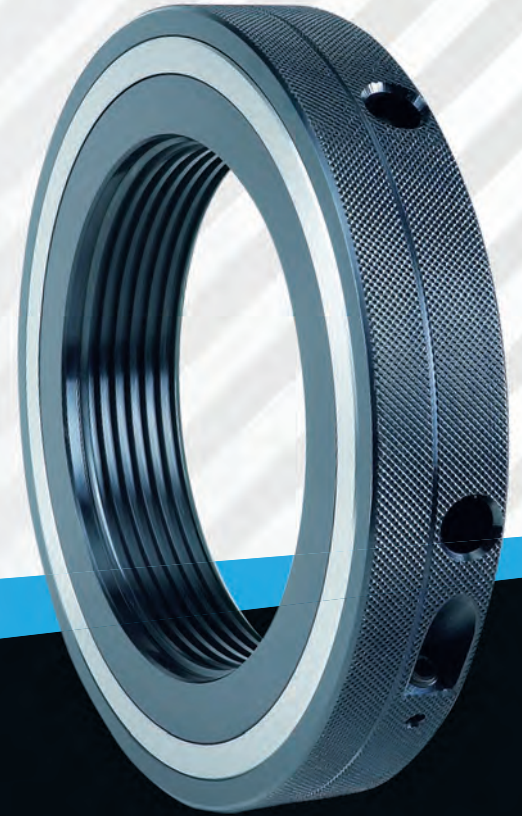


K-Muttern für SMS-Besäumscheren



Sonderausführungen verfügbar

# Stillstand ist keine Option



**Mit Präzision gefertigte hydraulische Spannmuttern, die 700 bar wochenlang halten - damit Ihre Maschinen länger Qualitätsstahl produzieren.**

Amtec Hydraclamp-Produkte sind so konzipiert und entwickelt, dass sie Ihre Produktivität, Qualität, Sicherheit und Rentabilität verbessern.

**Das ist der AMTEC Vorteil.**

**Sprechen Sie mit einem Experten**

**(+1) 800 672 3207**

**AMTECHYDRACLAMP.COM**

**Ihr Kontakt in Deutschland:**

**Aerotec International Trading GmbH**

**+49 (0) 6727 229140**

**contact@erotec-international.de**

**Entwickelt für:**  
**Stahlwerke**  
**Spannvorrichtungen**  
**für Längsteilanlagen**  
**Besäumscheren**

**AMTEC™**  
**HYDRACLAMP**  
A Division of Higginson Equipment Inc.